



Livret d'accueil

Vous venez de vous inscrire à une session de formation proposée par notre organisme de formation et nous vous en remercions ! Vous trouverez ci-après les informations nécessaires au bon déroulement de cette formation.

L'organisme de formation ESIC

L'organisme de formation ESIC est spécialisé en Ingénierie et dans la mesure du Retour sur Investissement des projets de formation et d'accompagnement. Suite au rachat de la SARL POINT COM en 1994, ESIC peut se faire valoir d'une expérience de près de 25 ans. ESIC a conçu et réalisé un ensemble de modalités d'intervention (atelier, coaching individuel, aide à la résolution de problèmes, formation ouverte et à distance ...) destinées à augmenter significativement la qualité et le ROI de nos interventions. ESIC est un partenaire de proximité qui privilégie la connaissance de ses clients, de leur Système d'Information et de la performance qu'il peut leur apporter.

Nos valeurs et nos actions

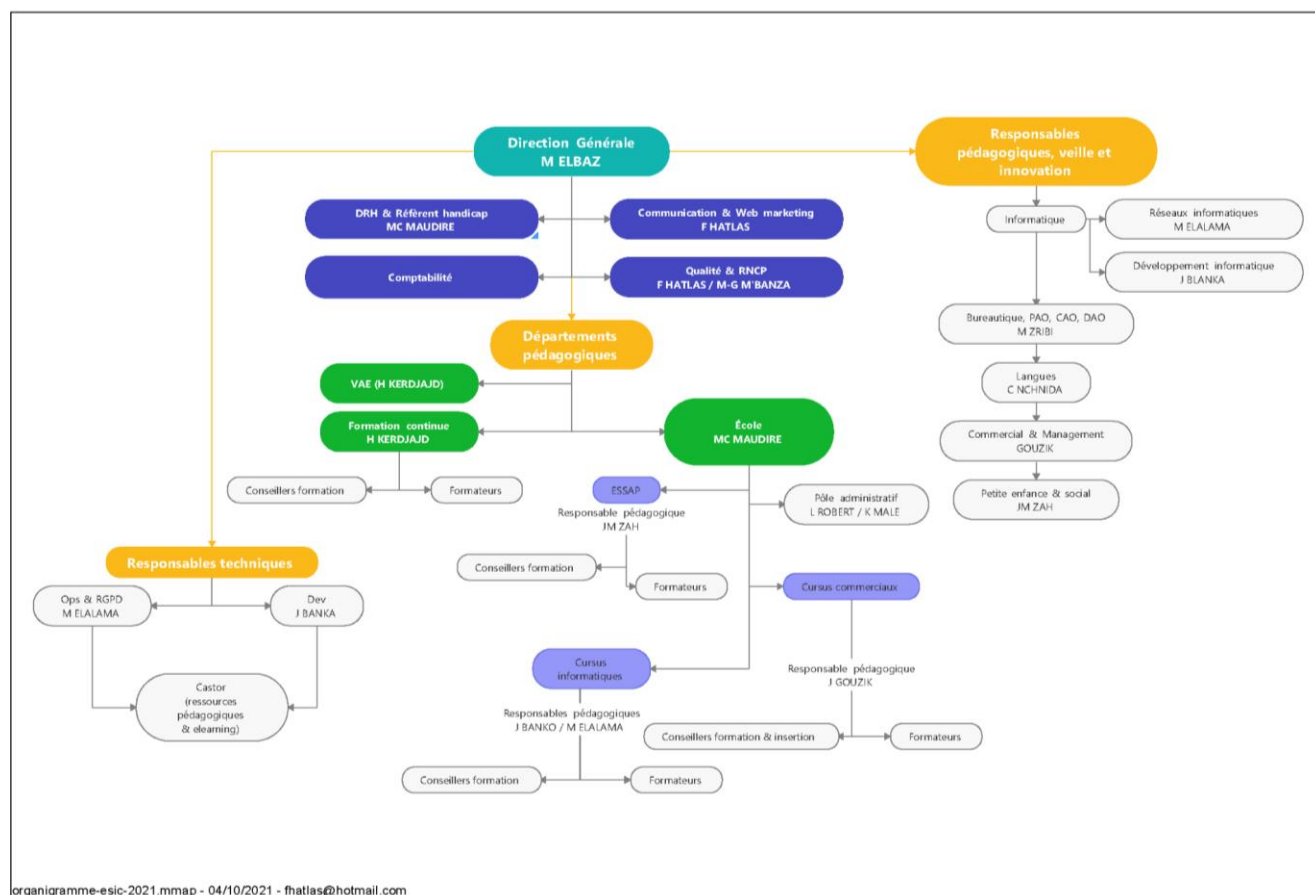
- Améliorer en continue nos processus
- Innover dans la réalisation de services pour nos clients
- Appliquer les exigences réglementaires et légales
- Impliquer chaque collaborateur de l'entreprise
- Rendre nos relations avec nos partenaires transparentes
- Évoluer avec notre environnement.

Nos domaines de formation

Depuis 25 ans, ESIC accompagne ses clients pour toutes les formations métiers et transversales sur-mesure dans les domaines suivants :

- Bureautique
- Langues
- PAO / CAO / DAO
- Management
- Informatique
- Comptabilité

Organigramme



organigramme-esic-2021.mmap - 04/10/2021 - fhatlas@hotmail.com

Effectifs

Effectif global	20
Effectif support des équipes commerciales et de gestion administratives	11
Effectif personnel d'encadrement	5
Nombre de formateurs permanents	4
Nombre de formateurs vacataires	Environ 50 en fonction de la demande

Droits et devoirs du stagiaire

Chaque stagiaire doit veiller à sa sécurité personnelle et à celle des autres en respectant les consignes de sécurité, d'hygiène et de civilité en vigueur ainsi que les consignes données par le formateur.

L'accès aux installations pédagogiques et engins est strictement interdit hors formation et se fait sous la surveillance de votre formateur uniquement.

Le stagiaire doit prendre connaissance du règlement intérieur et s'y conformer.

Le stagiaire étant acteur de sa formation, la richesse de celle-ci dépendra de son dynamisme propre et de son implication personnelle.

Toute absence non justifiée sera rapportée à l'entreprise qui finance la formation.

En participant à la formation, le stagiaire s'engage à être présent et à suivre la formation jusqu'à son terme.

Le stagiaire s'engage à respecter les horaires et à adopter une tenue et conduite respectueuse envers autrui.

Modalités d'accès aux personnes à mobilité réduite

Nos centres peuvent recevoir des personnes à mobilité réduite. Tout autre lieu de formation, merci de consulter le référent handicap avant tout engagement.

Nos dispositifs pédagogiques

Présentiel

Nos sessions de formations sont généralement réalisées en présentiel :

- soit en inter-entreprises planifiées dispensées,
- soit sur mesure adaptées aux besoins du client dispensées dans ses locaux.

Ces sessions de formations sont dispensées par journée ou demi-journée en groupe ou en tête à tête en fonction des besoins et des contraintes des futurs apprenants.

Micro-Learning

Afin d'optimiser et de compléter l'apprentissage, nous proposons des sessions de de Micro-learning (accessible sur PC et smartphone) dans tous nos domaines de compétence. Ces sessions peuvent être tutorées ou non.

A distance

Pour l'apprentissage, nous proposons également des systèmes de classe virtuelle comme Microsoft Teams, Google Meet ou Zoom.

Comment se déroule votre formation en présentiel ?

Etape 1 : préparer votre formation

Afin d'assurer la meilleure formation possible, nous avons besoin de prendre en compte vos acquis professionnels afin de pouvoir adapter et personnaliser le contenu et le déroulement de votre prochaine formation à vos besoins et vos attentes.

Pour ce faire, nous récoltons par plusieurs moyens ses éléments :

Avant la formation :

- Tests de positionnement
- Test d'évaluation de vos compétences initiales
- Fiche d'évaluation stagiaire
- Entretien avec le formateur et/ou le responsable pédagogique

En début et en cours de formation :

- Fiche d'évaluation stagiaire
- Entretien avec le formateur

Nos objectifs sont de :

- Valider vos acquis professionnels
- Valider les prérequis nécessaires à la formation
- Connaître vos attentes et besoins en ce qui concerne votre prochaine formation
- Connaître vos attentes et besoins de formation à 2 ans
- Déterminer les éléments de personnalisation et d'adaptation de votre prochaine formation

Par quels moyens se réalisent ses actions ?

- Par téléphone
- Par Webconférence
- Dans certains cas, sur site et de vive voix
- Questionnaire
- En début de formation

Etape 2 : vous accueillir

Convocation

10 jours avant le début de la formation, une convocation vous sera adressée précisant un lien web qui fournira des informations complémentaires sur le lieu de la formation (plan d'accès, horaires). Le règlement intérieur des stages de formation vous est également communiqué.

ESIC

36-38 Avenue Pierre Brossolette
92240 MALAKOFF
Email : formation@esic-online.com
Tel : 0153901520



Accueil

Vous êtes accueilli par notre personnel d'accueil qui vous fait émarger la liste de présence et vous indique votre salle de formation.

Etape 3 : vous former

Horaires

Les formations se déroulent en règle générale de 9h à 12h30 et de 13h30 à 17h. Les horaires du dernier jour sont adaptés en fonction des horaires des trains ou avions des différents participants. Votre convocation à la formation contient l'agenda de la formation. Pour la bonne marche de cette dernière, cet agenda doit être respecté. Nous vous remercions donc d'accorder la plus grande importance à la ponctualité.

En cas d'absence ou de retard

Le cours commence toujours à l'heure indiqué sur votre agenda. En cas de retard mineur, merci de rejoindre la salle de cours aussitôt arrivée. En cas de retard plus important, le formateur en prendra note sur la feuille d'émargement. En cas d'absence ou de retard prévisible, merci d'en informer le formateur.

Cas particuliers / Jours de grèves et phénomènes assimilés

Dans certains cas de ce type (généralement grandes agglomérations) où le retard d'une bonne partie du groupe peut être anticipé, un changement d'agenda peut être décidé et soumis au vote à l'unanimité du groupe. Dans ce cas le formateur en portera note sur la feuille d'émargement.

Présence / feuille d'émargement / Assiduité

- Une feuille d'émargement (feuille de présence) doit être signée matin et après-midi.
- Cette feuille d'émargement permet d'établir votre attestation de présence.

Hygiène / Sécurité

L'hygiène et la sécurité font partie du respect de soi et des autres. Nous vous demandons de ne pas manquer de respect pour le personnel d'entretien. Votre bureau doit dans la mesure du raisonnable être laissé chaque jour dans un état de propreté décent (gobelets mis à la poubelle, ronds de café essuyés). Il vous a aussi demandé de vous présenter habiller de façon décente en respect des lois de la république qui s'appliquent à un lieu public. Il est interdit de fumer dans l'ensemble des locaux où se déroulent la formation (y compris en dehors des horaires de formation). Il est interdit d'apporter de l'alcool dans les locaux où se déroule la formation.

Merci de consulter le règlement intérieur pour plus de détails.

Matériel / Logiciels

En fonction de votre choix ou de celui de l'acheteur, le matériel et les logiciels peuvent être :

- Votre matériel et vos logiciels.

ESIC

36-38 Avenue Pierre Brossolette
92240 MALAKOFF
Email : formation@esic-online.com
Tel : 0153901520



- Du matériel et des logiciels fournis par ESIC pour la durée de la formation.
- Des machines virtuelles fournies par ESIC pour la durée de la formation.

Repas

D'une façon générale, ESIC n'organise pas les repas pendant la période de formation. En revanche, dans le cadre des formations inter-entreprises, nous fournissons une liste de restaurants (et assimilés) à proximité du lieu de formation.

Accès à l'Internet / Téléphone

Les salles de formations possèdent un accès Internet (nécessaire aux formations). Vous pouvez utiliser cet accès pour des besoins autres que ceux liés à la formation à condition que cela ne perturbe pas le bon fonctionnement de la formation. Il vous est demandé de mettre votre téléphone en mode silence pendant les sessions de formations. Si vous devez prendre un appel, merci de quitter sans bruit la salle de cours. Voir le règlement intérieur pour plus de détails.

En cas de difficulté

Votre interlocuteur est votre formateur. Sa tâche n'est pas seulement de vous délivrer une connaissance technique ou pratique, mais aussi de veiller à votre confort et votre bien être tout au long de la formation. N'hésitez donc pas à vous approcher de votre formateur à la moindre difficulté.

Déroulement

L'ouverture de la formation est faite par un responsable de ESIC qui vous présente brièvement notre société, votre formateur et rappelle le déroulement de votre séjour. C'est avec le formateur que vous organisez l'emploi du temps de votre formation, que ce soit pour les pauses, les heures de déjeuner et de fin de journée. Il vous rappelle l'objectif de la formation, son découpage pédagogique et recense vos attentes lors d'un tour de table de présentation.

Outils pédagogiques

Tout au long de votre formation, le formateur s'appuie sur des outils pédagogiques appropriés et des supports de cours systématiquement actualisés. Ces derniers sont des outils de mise en application concrète de l'enseignement suivi, dès votre retour en entreprise.

Etape 4 : restez à vos côtés après la formation

Evaluation de stage

Nous portons une attention particulière à contrôler en permanence la qualité de nos prestations.

A l'issue de la formation, le formateur vous invite à remplir un questionnaire d'évaluation à "chaud". Nous vous remercions de le remplir avec le plus grand soin, l'analyse de vos critiques permet de vérifier la conformité de la réalisation de la formation avec les objectifs et le contenu du programme de stage. Il sert

ESIC

36-38 Avenue Pierre Brossolette
92240 MALAKOFF
Email : formation@esic-online.com
Tel : 0153901520



également à apprécier instantanément la qualité de l'animateur et des prestations annexes (accueil, supports de cours, restauration...).

Après la formation (3 mois)

Un Questionnaire à « froid » vous sera automatiquement envoyé 3 mois après votre formation.

Nous évaluons ainsi l'utilisation des acquis de la formation en situation de travail.

Le SAV de la formation

A l'issue de chaque session, le formateur se tient à disposition de chaque participant pendant 1 mois, par mail ou par téléphone pour répondre à toutes formes de questions. (Les coordonnées du formateur seront transmises lors de la formation).

Comment se déroule votre formation à distance ?

Avant la formation

Cas de la plateforme LMS

Les informations de connexion ainsi qu'un livret de prise en main de la plateforme LMS sont transmis au stagiaire par voie électronique. Le livret recense la marche à suivre et toutes les bonnes pratiques attendues sur la plateforme LMS. Une hotline est accessible par téléphone en semaine de 9h à 18h pour répondre aux questions des questions concernant l'utilisation de la plateforme (merci de consulter les CGV).

Cas de formation en Webconférence

10 jours avant le début de la formation, une convocation vous sera adressée précisant l'intitulé ainsi que les modalités d'accès à la plateforme de Webconférence et ses identifiants. Le règlement intérieur des stages de formation vous est également communiqué.

Pendant la formation

Présence / feuille d'émargement / Assiduité

Votre assiduité est établie sur la base de votre présence lors des sessions communes en Web Conférence ou votre temps de connexion active sur la plateforme LMS. Votre assiduité est établie également sur la base des travaux pratiques réalisés. Cela permet d'établir une attestation d'assiduité.

Matériel / Logiciels pour les formations à distance

En fonction de votre choix ou de celui de l'acheteur, le matériel et les logiciels peuvent être :

- Votre matériel et vos logiciels.
- Des machines virtuelles fournies par ESIC pour la durée de la formation.

Après la formation

Evaluation de stage

Nous portons une attention particulière à contrôler en permanence la qualité de nos prestations.

A l'issue de la formation, soit,

- Le formateur (en Webconférence) vous invite à remplir un questionnaire d'évaluation à «chaud»
- La plateforme LMS vous propose de remplir votre questionnaire d'évaluation à « chaud»

Nous vous remercions de le remplir avec le plus grand soin, l'analyse de vos critiques permet de vérifier la conformité de la réalisation de la formation avec les objectifs et le contenu du programme de stage. Il sert également à apprécier instantanément la qualité de l'animateur et des prestations annexes (accueil, supports de cours, restauration...).

Les méthodes pédagogiques

Méthodes pédagogiques en présentiel

Conception des formations

Toutes nos formations sont conçues par des professionnels ayant une expérience active sur le sujet.

Toutes nos formations font l'objet d'un contenu de cours propriétaire. Toutes nos formations sont régulièrement mises à jour. Chaque formation fait généralement partie d'un cursus complet (full stack) vous garantissant de pouvoir acquérir une maîtrise complète de toute la chaîne technologique.

Toutes nos formations sont construites de la façon suivante :

- Détermination des objectifs techniques et méthodologiques à atteindre.
- Découpages en modules / sessions / conception des résumés de fin de session (donc des points clés / objectifs de la sessions).
- Conception des exercices et travaux pratiques constituant l'itinéraire à suivre pour atteindre les objectifs.
- Conception des contenus théoriques, démonstrations et autres éléments permettant la réalisation des travaux pratiques.
- Insertion de sessions de discussion aux points méthodologiques stratégiques.
- Enrichissement par des informations connexes.

Les apprenants sont au cœur de la formation. Le formateur s'appuie sur leur participation et leur expérience pour venir enrichir le contenu de la formation. Généralement, les exercices sont réalisés en solo afin de permettre à chaque apprenant de bien intégrer les notions ciblées. Généralement, les travaux pratiques sont réalisés en petits groupes (2 à 4) afin de favoriser les échanges, les interactions, l'enrichissement mutuel. Certains travaux pratiques sont aussi l'occasion de jeux de rôle (un chef de projet est choisi, un défi est donné, des contraintes particulières sont imposées,)

Support de cours

Vous recevrez un support de cours en début de formation. Ce support contient les éléments théoriques et les travaux pratiques de la formation. N'hésitez pas à le compléter de vos notes et remarques.

Nos supports de cours sont construits au cas par cas par nos formateurs pour chaque formation. Ainsi avant la formation, nous invitons nos clients à valider leurs contenus (points de cours, exemple pratique, fiche de synthèse.). Nos supports sont éditables sur plusieurs formats afin d'apporter le maximum d'efficacité dans leurs consultations : livret papier, PDF, Vidéo, e-learning...

Méthodologie générale de la formation

- La formation est organisée en chapitres (ou modules).
- Chaque chapitre est constitué d'une ou plusieurs Sessions.
- Une session est généralement calculée pour pouvoir être traitée en une demi-journée ou une journée.
- Chaque session est constituée d'une itération de parties théoriques, de discussions en groupes, de démonstrations, et de travaux pratiques.
- Les travaux pratiques sont extraits de situations réelles rencontrées dans différents contextes professionnels.
- Les travaux pratiques sont suivis d'un débriefing en groupe.
- Chaque session se termine par une révision des points importants acquis lors de la session.
- La formation se termine par une révision générale.

Révisions

Chaque journée se termine par une petite session de révisions des points clés de la journée. Chaque journée débute par une petite session de révision des points clés de la journée précédente. La formation se termine par une révision générale et une évaluation des acquis.

Participation

Votre participation active au cours de cette formation est particulièrement importante. La formation est conçue pour favoriser cette participation ainsi que les échanges avec les autres participants.

Questions / Besoins individuels

Le formateur répondra à toutes vos questions. Notez cependant que pour des raisons bien compréhensibles, les questions qui relèvent de besoins individuels seront traitées lors des temps de travaux pratiques. N'hésitez donc pas à faire connaître vos besoins, vos questions.

Modalités pédagogiques à distance

Usage des outils

En début de formation, votre formateur vous présentera le fonctionnement des outils que vous serez amenés à utiliser lors de votre formation à distance.

Portail de formation en ligne (LMS)

Quelques jours avant votre formation, vous allez recevoir des identifiants avec lesquels vous pourrez vous connecter à notre portail de formation en ligne.

Webconférence

Quelques jours avant votre formation, vous allez recevoir des identifiants avec lesquels vous pourrez vous connecter à la plateforme de Webconférence.

Agenda

Quelques jours avant votre formation, vous allez recevoir l'agenda de la formation. Cet agenda est très important dans le contexte de votre formation à distance. Il faudra parfaitement respecter les horaires prévus pour les moments en Webconférence.

Support de cours

Vous pourrez y télécharger ou obtenir par mail votre support de cours sous forme PDF (si vous en voulez une version papier, merci de nous le faire savoir) à partir de notre portail de formation en ligne (LMS). Le support de cours est aussi 100% accessible en ligne.

Méthodologie générale de la formation

- La formation est organisée en chapitres (ou modules).
- Chaque chapitre est constitué d'une ou plusieurs Sessions.
- Une session est généralement calculée pour pouvoir être traitée en une demi-journée.
- Chaque session est constituée d'une itération de parties théoriques, de discussions en groupes, de démonstrations via notre plateforme de Web Conférence.
- Chaque session contient un ou plusieurs travaux pratiques à réaliser en individuel. Vous aurez la possibilité de demander assistance au formateur. Votre travail sera corrigé par le formateur.
- Les travaux pratiques sont extraits de situations réelles rencontrées dans différents contextes professionnels.
- Les travaux pratiques sont suivis d'un débriefing en groupe effectué via notre plateforme de Web Conférence.
- Chaque session se termine par une révision des points importants acquis lors de la session via notre plateforme de Web Conférence.
- La formation se termine par une révision générale via notre plateforme de Web Conférence.

Révisions

Chaque journée se termine par une petite session de révisions des points clés de la journée. Chaque journée débute par une petite session de révision des points clés de la journée précédente. La formation se termine par une révision générale.

Participation

Votre participation active au cours de cette formation est particulièrement importante durant les moments en Web Conférence. La formation est conçue pour favoriser cette participation ainsi que les échanges avec les autres participants.

Questions / Besoins individuels

Le formateur répondra à toutes vos questions. Notez cependant que pour des raisons bien compréhensibles, les questions qui relèvent de besoins individuels seront traitées lors des temps de travaux pratiques. N'hésitez donc pas à faire connaître vos besoins, vos questions.

Evaluation des actions de formation

Les évaluations ont pour but de confirmer l'atteinte des objectifs des formations.

Au début et pendant chaque formation

Le formateur réalise un tour de table en début de session pour évaluer à nouveau les attentes des stagiaires et leur capacité à se projeter à court et moyen terme après la formation. Les stagiaires bénéficient d'un suivi personnalisé tout au long de la formation.

A la fin de chaque formation

Le questionnaire d'évaluation à chaud

La satisfaction de nos stagiaires est mesurée en fin de formation à l'aide du questionnaire d'évaluation

Il permet d'obtenir un retour individuel écrit sur votre appréciation de la formation. Il permet de suivre la qualité et prendre des décisions pour améliorer de la formation.

Le relevé de compétences

Elle permet d'évaluer votre niveau d'atteintes des objectifs pédagogiques de la formation, et également, participants de faire le point sur les acquis et d'identifier leurs axes de progrès. Cette grille d'auto-évaluation peut aussi être complétée par le formateur pour qu'il donne son avis. Il peut à cette occasion faire figurer des axes de progrès complémentaires à ceux exprimés par le stagiaire si nécessaire.

Validation des acquis par questionnaire (QCM) ou exercice pratique

En fin de formation, le formateur vous proposera soit un exercice de synthèse soit un QCM pour valider les compétences que vous aurez acquis lors de la formation.

ESIC

36-38 Avenue Pierre Brossolette
92240 MALAKOFF
Email : formation@esic-online.com
Tel : 0153901520



Documents de fin de formation

Attestation de formation

En fin de formation, chaque participant se verra délivrer une attestation de formation. Ce document atteste :

- De la participation effective du stagiaire,
- Du suivi de la formation aux dates et durées prévues.

Attestation des acquis

En plus de cette attestation, une attestation des acquis est remise à chaque participant (ou acheteur) qui en aura fait la demande avant le début de la formation. Cette attestation peut être ajoutée à votre CV.

Attestation de capacité

Une attestation de capacité peut être établie pour tout participant (ou acheteur) qui en aura fait la demande. Cette attestation est établie sur la base de la réalisation d'un projet de fin de formation.

Nos locaux

MALAKOFF

ESIC | 36-38 Avenue Pierre Brossolette 92240 MALAKOFF - Email : esic@esic-online.com - Tel : 0153901520 | SIREN : 453035230 | Déclaration d'activité enregistrée sous le numéro 11921550092 auprès du préfet de la région d'Ile-de-France - MAJ le 20 oct. 2021

ESIC

36-38 Avenue Pierre Brossolette
92240 MALAKOFF
Email : formation@esic-online.com
Tel : 0153901520



36-38 Avenue PIERRE BROSSOLETTE - 92240 MALAKOFF - Tel. 01 53 90 15 20

Nos locaux disposent de 9 salles de formation sur 320m² pouvant accueillir de 2 à 16 personnes dont 2 salles polyvalentes et 7 salles informatisées.



Restauration

Espace cafétéria avec distributeurs de boissons chaudes et froides et friandises

Il existe de nombreux restaurants, traiteurs, boulangeries et magasins à proximité de notre établissement.

Les stagiaires ont donc la possibilité de se restaurer à l'extérieur de l'établissement.

Ils ont également la possibilité d'apporter leur déjeuner et de se restaurer dans l'établissement dans une salle équipée mise à leur disposition.

Nous pouvons également organiser les déjeuners dans une brasserie avoisinant notre établissement et avec laquelle nous avons un partenariat. Ceci pour un *coût supplémentaire de 16 € à 20€ par jour et par personne*.

Accès personnes à mobilité réduite

Notre organisme de formation garantit l'accessibilité des équipements et services aux personnes handicapées ou à mobilité réduite, par le biais d'une rampe d'accessibilité pour accéder aux locaux, de portes permettant le passage de chaise roulantes, de toilettes handicapées, d'un poste de travail adapté.

Conditions d'accessibilités et de parking

- Accessible par métro : station Mairie de Montrouge, ligne 4
- Accessible par bus: station Depinoy, lignes 194 – 388 / Station Gabriel Peri, ligne 126

Nous ne disposons pas de places de parking attribués à l'établissement. Nos stagiaires et collaborateurs se garent dans les rues entourant l'établissement aux conditions de parking de la Ville de Malakoff.

ESIC

36-38 Avenue Pierre Brossolette
92240 MALAKOFF
Email : formation@esic-online.com
Tel : 0153901520



Hébergement

Merci de suivre ce lien pour obtenir les tarifs en temps réel :

<https://www.google.fr/maps/search/h%C3%B4tel+36+avenue+Pierre+Brossolette+MALAKOFF/@48.818746,2.308135,17z/data=!3m1!4b1!4m4!2m3!5m2!5m1!1s2018-07-19>

LYON

89 rue de la Villette 69003 LYON - Tel : 04.72.74.12.12

Conditions d'accessibilités et de parking

- Stations Métro ou Tramway : Gare Part-Dieu
- Parking à proximité : Parking Villette : payant



Accès personnes à mobilité réduite

Notre organisme de formation garantit l'accessibilité des équipements et services aux personnes handicapées ou à mobilité réduite, par le biais d'une rampe d'accessibilité pour accéder aux locaux, de portes permettant le passage de chaise roulantes, de toilettes handicapées, d'un poste de travail adapté.

Restauration

Espace cafétéria avec distributeurs de boissons chaudes et froides et friandises et possibilités de restauration

Il existe de nombreux restaurants, traiteurs, boulangeries et magasins à proximité de notre établissement.

Les stagiaires ont donc la possibilité de se restaurer à l'extérieur de l'établissement.

Ils ont également la possibilité d'apporter leur déjeuner et de se restaurer dans l'établissement dans une salle équipée mise à leur disposition.

Nous pouvons également organiser les déjeuners dans une brasserie avoisinant notre établissement et avec laquelle nous avons un partenariat. Ceci pour un *coût supplémentaire de 16 à 20 € par jour et par personne*.

Restaurants

- Brasserie de la Villette : 209 rue Paul Bert (à 50 mètres) Tel.04.78.54.14.39
- L'assiette du Gone : 51 rue Maurice Flandin (à 50 mètres) Tel. 04.78.54.28.11
- Espace et Saveurs : 39 rue Maurice Flandin (à 100 mètres) Tel.04.78.53.77.13
- Pizzeria Le Rialto : 14 avenue G. Pompidou (à 30 mètres) Tel. 04.72.34.00.48
- Cafétéria Au Plat Garni : 53 rue Maurice Flandin (à 30 mètres) Tel. 04.78.54.25.95
- Les Ambassadeurs : 161 rue Paul Bert (200 mètres) Tel. 04.78.60.96.15
- Cafétéria Casino : gare Part-Dieu rue de la Villette
- Restaurants de la Part-Dieu : centre commercial de la Part-Dieu
- Le Dolivier : 125 rue de Sèze Tel. 04 78 24 41 26
- Le Petit Frère : 76 rue Masséna Tel. 04 78 52 11 11
- L'EST (Brasserie Bocuse) : place Jules Ferry (à 10 minutes) Tel. 04 37 24 25 26
- Taj Mahal (indien) : 174 rue Cuvier Tel. 04 78 24 00 59

Hébergements - Hôtels

- HOTEL ATHENA : 45 bd Marius Vivier Merle 69003 LYON - Tel : 04.72.68 88.44 (à trois minutes à pied)
- HOTEL Première classe : 75 bd M. Vivier Merle 69003 LYON - Tel : 04.72.36 24.40 (à quinze minutes à pied)
- Résidence TEMPORIM : 30 avue Georges Pompidou 69003 LYON Tel : 04.72.13.41.41 (à dix minutes à pied)
- LE RICHELIEU : 25 rue Lalande 69006 LYON - Tel : 04.78.24.76.45 (à dix minutes à pied)
- LE BRITANNIA : 17 rue du Professeur Weill 69006 LYON - Tel : 04.78.52.86.52 (à quinze minutes à pied)
- HOTEL OLYMPIQUE : 62 rue Garibaldi 69006 LYON - Tel : 04.78.89 48 04 (accessible par le métro)
- ARIANA HOTEL : 163 cours Emile Zola 69100 VILLEURBANNE - Tel : 04.78.85.32.33 (accessible par le métro)
- VILLAGES HOTELS : 93 cours Gambetta 69003 LYON - Tel : 04.78.62 77 72 (accessible par le métro)

ESIC

36-38 Avenue Pierre Brossolette
92240 MALAKOFF
Email : formation@esic-online.com
Tel : 0153901520



Salles de formation



- 2 salles informatisées (pouvant accueillir jusqu'à 12 personnes)